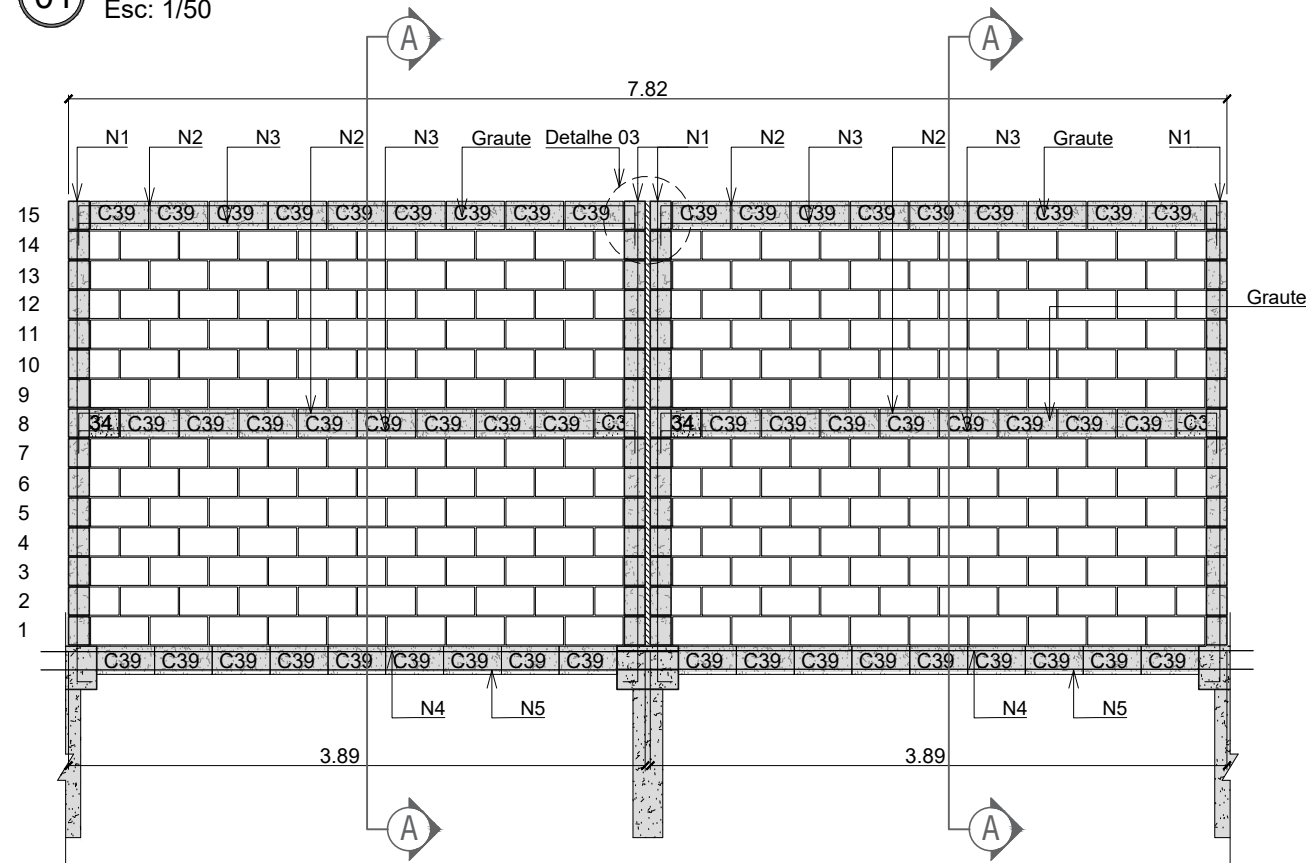
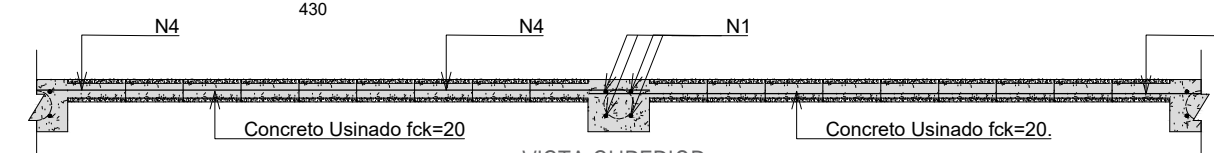


01 MURO ALV. ESTRUTURAL

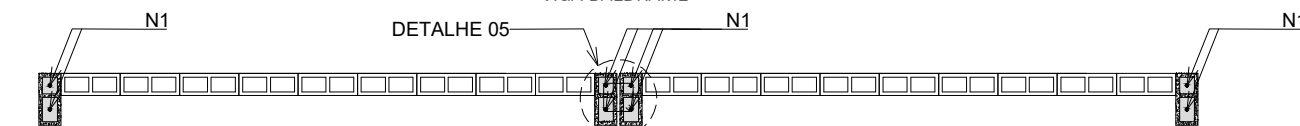
Esc: 1/50



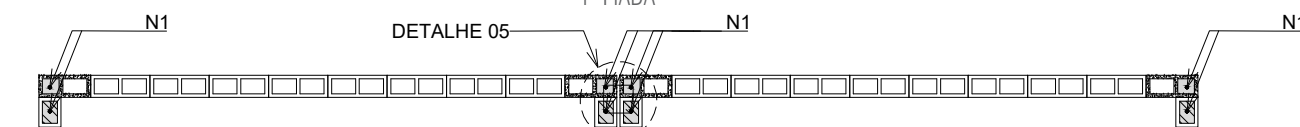
15	1ª Camada - 1 N2 Ø 6.3 C=405	15	1ª Camada - 1 N2 Ø 6.3 C=405	15
15	375	15	375	15
15	2ª Camada - 1 N3 Ø 6.3 C=405	15	2ª Camada - 1 N3 Ø 6.3 C=405	15
15	375	15	375	15
15	1ª Camada - 1 N4 Ø 8.0 C=430	15	1ª Camada - 2 N4 Ø 8.0 C=430	15
15	430	15	430	15
15	2ª Camada - 1 N5 Ø 8.0 C=430	15	2ª Camada - 2 N5 Ø 8.0 C=430	15
15	430	15	430	15



VISTA SUPERIOR
VIGA BALDRAME



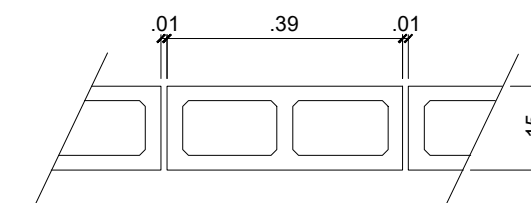
VISTA SUPERIOR
1ª FIADA



VISTA SUPERIOR
2ª FIADA

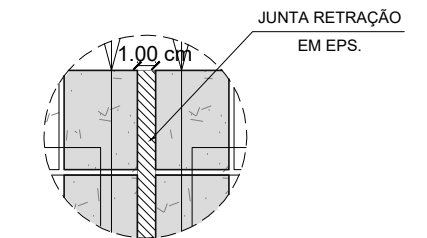
02 DETALHE GENÉRICO DE JUNTAS DOS BLOCOS

Esc: 1/25



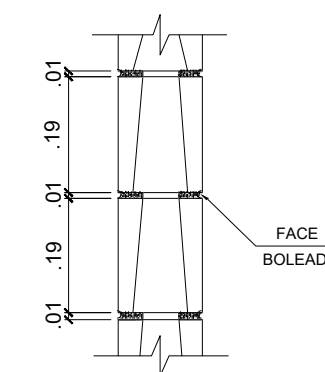
03 DETALHE JUNTA DE DILATAÇÃO

Esc: 1/25

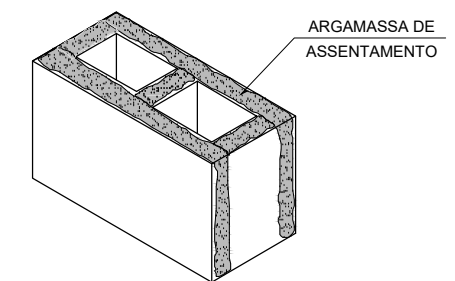


04 DETALHE DA ARGAMASSA

Esc: 1/25



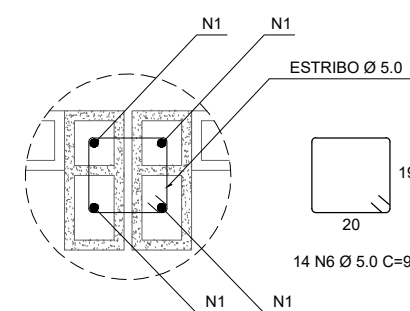
SEÇÃO VERTICAL



DISTRIBUIR ARGAMASSA DE ASSENTAMENTO NAS PAREDES TRANSVERSAIS E LONGITUDINAIS DO BLOCO

05 DETALHE ARMAÇÃO DOS ESTRIBOS.

Esc: 1/25



RESUMO DO AÇO

AÇO	DIAM (mm)	C.TOTAL (m)	PESO + 10% (kg)
CA60	5.0	25.20	4.06
CA50	6.3	32.40	8.33
CA50	8.0	17.20	7.09
CA50	10.0	27.12	17.76

PESO TOTAL (kg)	
CA60	4.06
CA50	33.18

Volume de graute (C-20) = 0.533 m³
Volume de concreto baldrame (C-20) = 0.127 m³

LEGENDA / QUANTITATIVO

00 UND		BL-55 - BLOCO 14x19x54cm (Especial/Borda)
222 UND		BL-40 - BLOCO 14x19x39cm (Inteiro)
24 UND		BL-35 - BLOCO 14x19x34cm (Especial/Canto)
24 UND		BL-20 - BLOCO 14x19x19cm (Meio Bloco)
00 UND		BL-10 - BLOCO 14x19x09cm (Compensador)
00 UND		BL-05 - BLOCO 14x19x04cm (Compensador)
04 UND		CANAleta "U" - 14X19X34cm
52 UND		CANAleta "U" - 14X19X39cm
00 UND		CANAleta "U" - 14X19X54cm

Observações:

-Este quantitativo se refere a construção de um lance duplo de muro com dimensões de 7,82x3,00 m. Para obter o valor total deve-se multiplicar pela quantidade de lances necessário.
-Será necessário a quantidade de 276 lances para construção de 2.160,00 m de muro. Logo todo os quantitativos devem ser multiplicados como o exemplo a seguir:

Qtd final = 276,21*XX,XX

-As canaletas da viga baldrame deverão ser assentadas sobre um concreto magro c/ de e=5 cm.
-As juntas de dilatação/retração deverão ser executadas a cada 23 m.
-Os estribos deverão ser executados a cada fiada de blocos, conforme o detalhe 05



PREFEITURA MUNICIPAL DE
VÁRZEA GRANDE
amar - cuidar - acreditar

PREFEITURA MUNICIPAL DE VÁRZEA GRANDE

Av. Castelo Branco, Espaço Municipal, 2500 - Centro Sul, Várzea Grande/MT
CEP 78125-700 - Fone/Fax: 65 3688 8000

PROJETO:

MURO DE ALVENARIA ESTRUTURAL C/ 2.160,00 m
DE EXTENSÃO - PARQUE BERNECK

LOCALIZAÇÃO:

Município de Várzea Grande

ASSUNTO:

DETALHE DA BALDRAME, 1ª E 2ª FIADA DE BLOCOS,
ESPECIFICAÇÕES TÉCNICAS, QUANTITATIVO.

AUTOR DO PROJETO:

KELVIS GABRIEL SOARES
CREA - 48965/MT

DATA:

23/03/2020

ESCALA:

INDICADA

FOLHA Nº

02/03